

Üdvözli Önt az ARCHICAD 22

Az ARCHICAD 22 legfőbb célja, hogy kedvezőbb munkafolyamatokat biztosítson az épülethomlokzatok tervezéséhez és a kapcsolódó dokumentáció elkészítéséhez. Emellett jelentős fejlesztéseket tartalmaz az építészeti modellek készítése, az információkezelés és a 2D-s megjelenítés terén. Az ARCHICAD átdolgozott homlokzattervezési munkamenete rugalmas tervezési környezetet biztosít az építészek számára, amellyel külső és belső homlokzatokat hozhatnak létre moduláris szerkezetek, valamint hierarchikus, egyszerűen testre szabható minták segítségével. A továbbfejlesztett ARCHICAD–Grasshopper kapcsolatnak köszönhetően a hagyományos és algoritmikus munkafolyamatok egyaránt támogatottak.



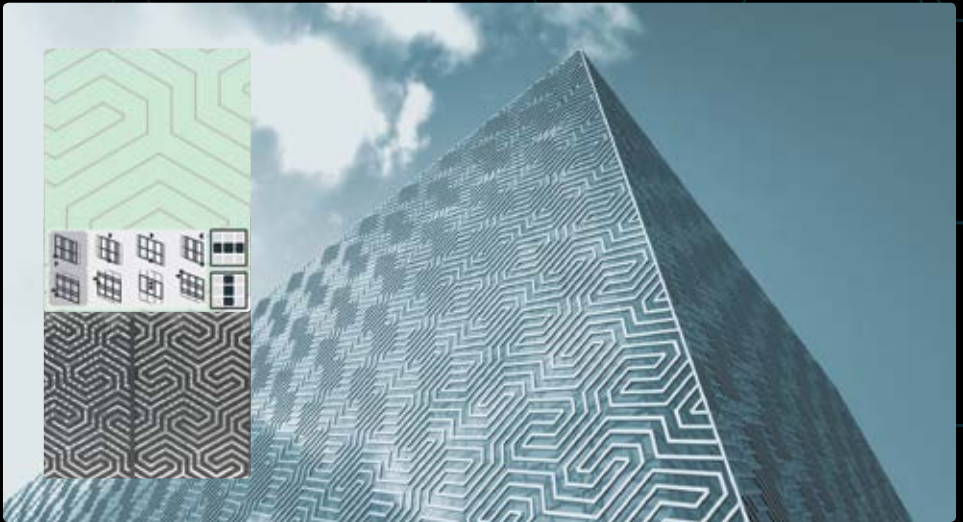
University Library Freiburg Germany, DEGELO ARCHITEKTEN www.degelo.net, Photo © Barbara Bühler

A merőben új parametrikus profilok segítségével könnyedén készíthetők egyedi profilokkal rendelkező oszlopok, gerendák és falak, keresztmetszetük formája és mérete pedig BIM paraméterekkel vezérelhető. A kifejezés alapú tulajdonságoknak köszönhetően jelentősen javultak az ARCHICAD BIM információval kapcsolatos funkciói. A GRAPHISOFT szabadalmaztatott gépi tanulási (Machine Learning, ML) algoritmusával a 2D-s navigáció az egyes felhasználók munkastílusához igazítható. Az eredmény: kifejezetten gördülékeny és dinamikus navigáció. Az ARCHICAD 22 tartalmazza a Maxon legfríssebb (R19-es) CineRender motorját is, amellyel térhatású képek és 360 fokos gömbpanorámák készíthetők. A gyorsabb elemlefolgalásnak köszönhetően hatékonyabb a csapatmunka. Az OPEN BIM szabványok alkalmazása által jobb minőség és nagyobb precizitás érhető el az épületelemekre vonatkozó adatok réteges szerkezetekből és összetett profilokból történő exportálásakor.

graphisoft.com/archicad

Átdolgozott homlokzattervezés

Az ARCHICAD újragondolt homlokzattervezési munkafolyamata – a moduláris mintáknak köszönhetően – nagy szabadságot biztosít az építészek számára a hierarchikus függőfalrendszerek tervezése, kialakítása és részletes kidolgozása során. A tervezés természetes grafikus bevétellel történik a 3D-s és 2D-s homlokzatok legtermészetesebb tervezési környezetében, miközben az ARCHICAD gondoskodik a függőfalrendszer megfelelő szerkezetéről, és teljesíti a dokumentációval és listázással kapcsolatos helyi követelményeket.



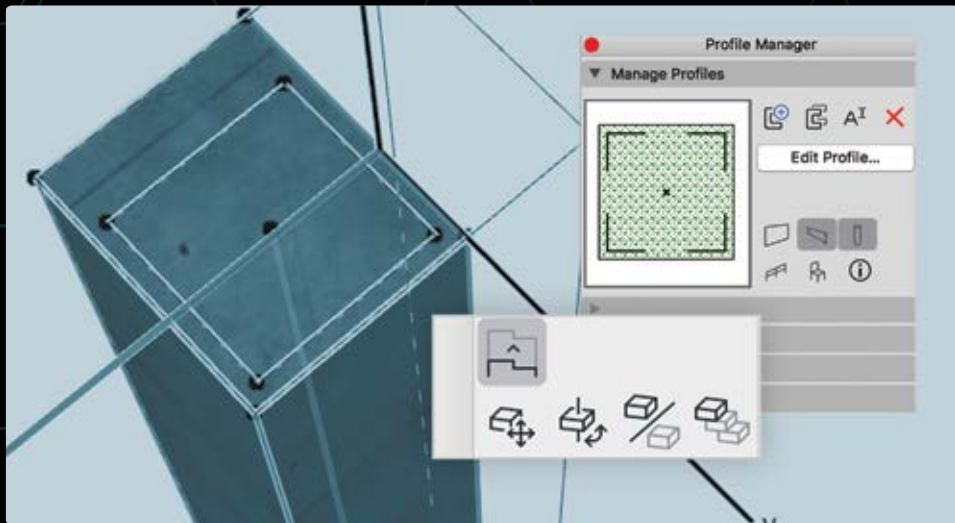
Moduláris minták segítségével szabadon rajzolhatók elrendezések a natív BIM környezetben az összetett függőfalrendszerek tervezése során. A szabályos, függőleges és vízszintes csomópontok automatikusan létrejönnek, a tervezés befejező lépéseként pedig lamellák és egyéb kiegészítők széles választéka áll a tervező rendelkezésére.

A valamennyi részletességi szinten elérhető, testre szabható és léptékfüggő ábrázolásnak köszönhetően bármilyen dokumentációs előírás teljesíthető. Az elemkorszignációk nagyon precíz listákat szolgáltatnak a létrehozott keretek, bordák és kiegészítők minden egyes részletéről. A továbbfejlesztett ARCHICAD-Grasshopper Connection eszköznek köszönhetően algoritmikus tervezési munkafolyamatok is rendelkezésre állnak. A tervezők bármilyen 2D-s vonalkészlet segítségével összeállíthatják a függőfalmintákat a Grasshopper Canvas eszközön, majd kezelhetik valamennyi alárendelt elemet, és bámulatos homlokzatokat hozhatnak létre ARCHICAD-ben az algoritmikus tervezési definíciók segítségével.

Parametrikus egyedi profilok

Az ARCHICAD 22 parametrikus profilszerkesztője a parametrikus tervezés erejét ötvözi a grafikus profilkészítés szabadságával.

A falak, gerendák és oszlopok számára intelligensebb profilokat hozhat létre, a Profilszerkesztőben meghatározható parametrikus éleknek köszönhetően. Ezáltal központilag, grafikusan, vagy az elembeállítások segítségével eltolható egy vagy több él a profilattribútumok, illetve az egyes példányok szintjén.



Az úgynevezett "Egyedi Geometriamódosítók" révén az építészek egyetlen profillal adhatják meg a különböző egyedi fal-, oszlop- és gerendageometriák jellemzőit. A parametrikus profil rétegeihez tartozó méretezések módosításával ugyanaz a profil a terv több különböző részleteibe is beilleszthető. Például a réteges szerkezetek fóliáinak magassága mostantól egyenként módosítható.

Kifejezés alapú tulajdonságok

Az ARCHICAD 22-ben logikai kifejezésekkel hozhatók létre az elem saját paramétereitől függő új jellemzők és tulajdonságértékek. Ezzel az új funkcióval nagymértékben bővül a BIM információs - azaz "I" - területe. Az automatikus munkafolyamattal bármilyen számítási szabály meghatározható elemtulajdonság-értékként, amely automatikusan, időigényes és sok hibalehetőséget magában rejtő manuális adatbevitel nélkül frissül.

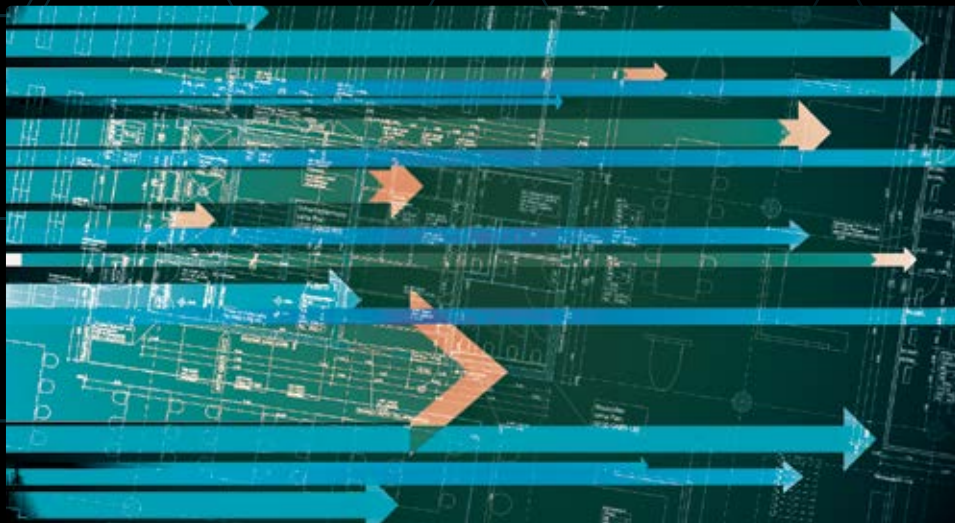


Az eredmények az ARCHICAD-ben elemek címkézésére és szűrésére használhatók, tetszőleges grafikus, táblázatos vagy modellszintű kimenettel, amely a hagyományos táblázatkészítő programokban található funkciókhoz hasonlóan, matematikai, logikai és szöveges műveletekkel irányítható. Az érvényes URL-t tartalmazó tulajdonságértékek élő URL-hivatkozásként jelennek meg az interaktív konszignációban – gyorsan hozzáférhetővé téve ezáltal bármilyen internetes weboldal vagy online adatot.

A tulajdonságérték meghatározása a felhasználó egyedi, egyszerű adatmezők segítségével létrehozott kifejezésein alapszik. Létrehozhat elemtulajdonságokat numerikus, szöveges adatokkal vagy akár logikai változókkal, majd használhatja ezeket a tulajdonságokat elemek címkézéséhez, illetve szűréséhez bármilyen grafikus, táblázatos vagy modell formában történő megjelenítéshez.

Gyorsabb és gördülékenyebb 2D navigáció

Az ARCHICAD 22-ben jelentősen javítottuk a teljesítményt azáltal, hogy nagy hangsúlyt fektettünk a gördülékeny és valóban dinamikus 2D-s eltolási és nagyítási navigációra, amely mérettől függetlenül minden tervben megvalósul. Az összetett elemkitöltések, metszeti és fedő felületek létrehozása GPU-alapon történik, azaz ezeket a számítógép grafikai feldolgozóegysége kezeli. A számítógép többmagos processzorát érintő további fejlesztés az a szabadalmaztatott algoritmus, amellyel igazodhatunk a háttérben zajló, folyamatos – eltolási és nagyítási – navigáció változó igényeihez.



Az ARCHICAD robusztus, 64-bites architektúrájával nagyméretű modellek is megjeleníthetők, míg a többmagos processzorokra optimalizált működés kiváló teljesítményt biztosít a nagy és összetett terveken történő munka során.

A szabadalmaztatott "háttérben zajló, prediktív feldolgozás" kiaknázza a számítógép kihasználatlan kapacitását: előre kiszámítja a lehetséges felhasználói lépéseket, és felkészül azokra a háttérben. Ennek köszönhetően a tervezők a terv méretétől függetlenül villámgyorsan dolgozhatnak.

Megnövekedett hatékonyság

Íme néhány kiemelt fejlesztés, amellyel az ARCHICAD 22 tervezési, dokumentációs és együttműködési munkafolyamataiban találkozhat:

#1 Egyedi grafikus címke

Válassza ki rajzi elemek (vonalak, ívek, sokszögvonalak) tetszőleges kombinációját, valamint szövegmezőket (beleértve az elemhez kapcsolódó automatikus szövegeket), és mentse el, majd használja azokat címkeként.

#2 ARCHICAD elemtulajdonságok importálása és exportálása IFC-n keresztül

Az ARCHICAD 22-ből az összetevők és anyagok jobb minőségben és precízebben exportálhatók IFCx3-ba és IFC4-be. Ez akkor lényeges, ha konszignációkat, kalkulációkat és költségbecsléseket kívánunk végezni építőanyagokhoz egyedi réteges szerkezetekhez és összetett profilrészekhez kapcsolódó adatok alapján.

#3 Rhino-Grasshopper-ARCHICAD eszközkészlet

Az új "Felbontás" funkció lehetővé teszi a fordított munkamenetet, azaz az ARCHICAD elemadatokat továbbíthatók a Rhino-Grasshopper felületre. Ennek eredményeként az építészeti számos Grasshopper és Rhino bővítményt használhatnak a tervek optimalizálásához és jóváhagyásához.

#4 Nagy felbontás támogatása Windows 10 esetén

Az ARCHICAD ikonok, vonalak, szövegek és a grafikus felhasználói felületen megjelenő egyéb elemek apróbb részletei jóval kidolgozottabbak. Az ultramagas – azaz 4K és 5K – felbontású képernyőkön sokkal élesebben kivehetők a részletek.

#5 Lépcsőket és korlátokat érintő fejlesztések

Az ARCHICAD 21 egyik legfontosabb funkcióját továbbfejlesztettük az építészek által kapott visszajelzések alapján. A lépcsőkkel és korlátokkal kapcsolatos legújabb fejlesztéseknek köszönhetően a lépcső-úrszelvény megjeleníthető és felhasználható az ütközésvizsgálathoz. A lépcső 2D-s dokumentációjára vonatkozó fejlesztésekkel betarthatók az országspecifikus megjelenítési szabványok. A lejtős korlátok és korlátpanelek az újításoknak köszönhetően pontosabban modellezhetők.

#6 Automatikus elemlefolgalás csapatmunkában

Csapatmunka esetén a másodperc töredéke alatt lefoglalhatók az elemek, még nagy elemkészletek kijelölésekor is. Ez az új funkció csak a GRAPHISOFT BIMcloud felhasználói licencével elérhető.

Kezdeti lépések az ARCHICAD 22–vel

Az ARCHICAD 22 elektronikus úton, az internetről tölthető le. A szoftver letöltéséhez és használatához szükséges licencek megvásárlásához kövesse az alábbi lépéseket:

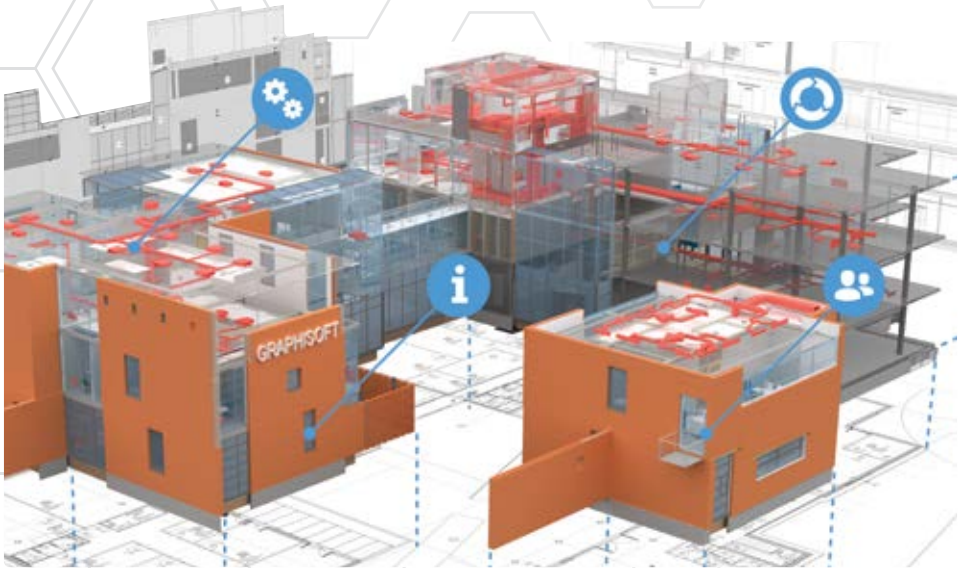
1. Töltse le az ARCHICAD–et: graphisoft.com/downloads
2. Indítsa el a telepítővarázslót.
Segítségért látogassa meg a következő oldalt: graphisoft.com/install
3. Hozza létre egyedi GRAPHISOFT azonosítóját a graphisoftid.graphisoft.com oldalon
4. Indítsa el a License Manager Tool eszközt (amely automatikusan települ az ARCHICAD 22-es verziójával), és jelentkezzen be GRAPHISOFT azonosítójával
5. Ha szoftverkulccsal rendelkezik, kövesse az alábbi utasításokat:
 - a. Másolja és illessze be a hitelesítési kulcsot, amelyet viszonteladójától e-mailben kapott meg
 - b. Válasszon a listában szereplő ARCHICAD 22 licencek közül, és töltsse le az Önnek megfelelőt
6. Ha hardverkulccsal rendelkezik, kövesse az alábbi utasításokat:
 - a. Csatlakoztassa a CodeMeter hardverkulcsot a számítógép USB-portjához
 - b. A License Manager Tool eszköz jelzi, hogy frissítenie kell a kulcshoz tartozó licenct
 - c. Kattintson a „Licenck frissítése” gombra, és töltsse le az Ön kulcsához tartozó licenct

Hibaelhárítás:
graphisoft.com/install-ac22

GRAPHISOFT.
ARCHICAD 22

Üdvözli Önt az ARCHICAD

Köszönjük, hogy szoftverünket választotta! Termékünket sok munkával, elszántsággal és szenvedéllyel fejlesztettük. Reméljük, hogy élvezni fogja az ARCHICAD-del folytatott munkát! Mi mindent megteszünk annak érdekében, hogy ez legyen kedvenc tervezőprogramja. Kérdés esetén forduljon hozzánk bizalommal!



GRAPHISOFT HQ, Budapest, Magyarország, Építész Stúdió – www.epstudio.hu

Az ARCHICAD egy épületinformációs modellező (BIM) eszköz, melyet építészek számára fejlesztettünk ki. Az ARCHICAD-ben 3D-ben, 2D-ben, valamint alaprajz, metszet és homlokzat nézetben dolgozhat. A munka minden esetben egy integrált 3D modellen zajlik, amelyhez rajzok kapcsolódnak. A részletek tetszőleges nézetben módosíthatók.

Ez a munkamódszer számos előnnyel jár:

- Jobb tervezési döntések a terven végzett módosításokról kapott azonnali visszajelzésnek köszönhetően
- Megnövekedett hatékonyság az automatikus dokumentációnak és mennyiségkimutatásnak köszönhetően
- Kevesebb hiba a modellközpontú tervdokumentáció révén
- Olyan lényeges információk beágyazása, mint például a különleges anyagok beszállítóira vonatkozó adatok beágyazása, csatolása

... és még megannyi újdonság! A legfontosabb mégis talán az, hogy az új programverzióval élvezetes a munka, így Ön bátran elmerülhet az épülettervezés kreatív munkafolyamataiban.

GRAPHISOFT BIMcloud

A GRAPHISOFT BIMcloud valós idejű, modell alapú BIM együttműködést kínál bármely méretű vállalat ill. terv számára. A BIMcloud bármilyen hálózaton, tetszőleges hardver- és szoftverkonfigurációval használható. A felhőn keresztül történő mobil hozzáféréseinek köszönhetően a tervezési-kivitelezési folyamat valamennyi szereplője tetszőleges időpontban kapcsolódhat a tervhez.



A tervezőirodában vagy a világ bármely pontján dolgozó építészek lefoglalhatják a terv azon részeit, amelyeken dolgozni kívánnak. A lefoglalt elemeket színekkel ellátott munkaterületek jelzik, míg a szakterületek közötti, csapaton belüli hatékony kommunikációt a beépített és valós idejű üzenetküldés biztosítja. A BIMcloud az ágazatvezető Delta Server™ technológiát használja az irodán belüli és az interneten keresztüli azonnali és megbízható adatcseréhez. Ez a gyakorlatban annyit tesz, hogy a terv méretétől és a csapattagok tartózkodási helyétől függetlenül, az elemek lefoglalása és a csapaton belüli levelezés pillanatok alatt elvégezhető.

A GRAPHISOFT BIMcloud® alkalmazást úgy terveztük, hogy a legszigorúbb vállalati munkafolyamatoknak és biztonsági követelményeknek is megfelelően, így biztos megoldást kínálva minden olyan vállalatnak, ahol az együttműködés és a mindennapi üzleti tevékenység alapvető része. A felhasználói szerepkörök fejlett kezelése, az LDAP-kompatibilitás, valamint a kiegészítő funkciók ideális megoldást nyújtanak nagyobb és/vagy egymástól távol dolgozó csapattagok esetén.

graphisoft.com/bimcloud

Az ARCHICAD tervek elérése mobileszközről

A BIMx ARCHICAD modellek mobileszközön történő megjelenítésére szolgál. Már nincs többé szükség papír alapú dokumentációra. A többszörös díjnyertes BIMx egyedi hipermodell-technológiája integrált 2D és 3D navigációt tesz lehetővé az épülettervekben. A GRAPHISOFT ARCHICAD-ból publikált legösszetettebb és legrészletesebb modellek is megjeleníthetők a mobileszközökön, így kiválóan helyettesítik a hagyományos tervezői és építészeti betekintő alkalmazásokat iOS-en és Android rendszerben egyaránt. A modellben használt intelligens jelölők hiperhivatkozásként működnek a 2D tervlapokhoz.



Villa Funk, Frode Saltkjelvik, GRAPHISOFT Norvégia

A BIMx PRO változata nemcsak egy kiváló prezentációs eszköz, de a GRAPHISOFT BIMcloud infrastruktúra előnyeit is kiaknázza. A csoportos üzenetváltás, a változásátvezetés és a fényképcsatolmányok mind a tervezőiroda és a helyszínen dolgozó szakemberek közötti valós idejű, folyamatos BIM-adatcserét szolgálják. A tervezőasztalnál vagy a helyszínen dolgozik? Bárhová magával viheti terveit!

graphisoft.com/bimx

A BIMx kompatibilis a Google Cardboard VR 2.0 alkalmazással, így részletes, mélyreható épülettervezési élményt nyújt mind az iOS, mind az Android alapú okostelefonokon.



Szakági együttműködés

A GRAPHISOFT a kezdetektől fogva támogatja az OPEN BIM munkafolyamatot, amely nyílt szabványok és műveletek alapján univerzális megközelítést biztosít az épületek csapatmunkában végzett tervezéséhez, megvalósításához és fenntartásához. Az OPEN BIM munkamenetnek köszönhetően az ARCHICAD kategóriájában a leghatékonyabb munkafolyamatokat nyújtja az ágazat vezető tervezőszoftvereivel történő együttműködéshez:



Az OPEN BIM átlátható, nyílt munkafolyamatot tesz lehetővé, amelyben az alkalmazott tervezőszoftvertől függetlenül bárki részt vehet. A referenciamodell alapú megközelítésnek köszönhetően egyértelmű, hogy melyik művelet melyik résztvevőhöz tartozik.

Az OPEN BIM közös nyelvet biztosít a széles körben használt folyamatokhoz, amellyel az ágazati és közigazgatási szereplők számára átláthatók a kereskedelmi megbízások, összehasonlíthatók a szolgáltatásértékelések és garantált az adatminőség.

Az OPEN BIM gondoskodik a tervek megőrzéséről az eszköz teljes élettartama során, így nem kell többször megadni ugyanazokat az adatokat, és elkerülhetők a többszörös bevételből származó hibák.

A kis és nagy szoftvergyártók mind részt vehetnek a rendszerfüggetlen megoldások kifejlesztésében, és versenyezhetnek, ki alkotja meg a legjobb platformot.

Az OPEN BIM a felhasználó igényeinek pontosabb felmérésével felfrissíti az online termékínálatot, és a termékatadatokat közvetlenül a BIM-eszközhöz szállítja.

GRAPHISOFT szoftverszolgáltatások

A GRAPHISOFT szoftverkarbantartási szerződéssel (SSA) maximálisan kiaknázhhatja a megvásárolt szoftverben rejlő lehetőségeket. Az SSA-val közvetlenül hozzáférhet az összes termékújdonshághoz, a szakértői szolgáltatások – képzések, terméktámogatás, licencvédelem – nyújtotta biztonsághal felvértezve. Az SSA tartalma:

#1

Ingyenes frissítés

Aktív SSA szerződés esetén – plusz költség nélkül férhet hozzá minden termékfrissítéshez. Az első naptól kezdve élvezheti a legújabb termékújdonshágok nyújtotta előnyöket úgy, hogy közben pénzt takarít meg ahhoz képest, ha csak a frissítéseket vásárolta volna meg.

#2

Műszaki támogatás

Szakértői segítséget nyújtunk Önnek telefonon, e-mailen vagy távoli hozzáféréssel, így bárhol és bármikor kiemelkedő szolgáltatásban részesülhet.

#3

Kulcs cseréje

Ne aggódjon, biztonságban van!

A hardverkulcs lopás és sérülés ellen biztosított.

Az SSA pontos tartalma országonként eltérő.

A helyi GRAPHISOFT forgalmazó ajánlatait itt találja meg:

www.graphisoft.hu/info/viszonteladok/partnerek/

GRAPHISOFT által nyújtott képzések

A GRAPHISOFT a kezdőtől a szakértő szintig számos képzést kínál, hogy minden felhasználó maximálisan kiaknázhassa az ARCHICAD nyújtotta lehetőségeket. A tanfolyamokat az ARCHICAD szakértői állítják össze, így biztos lehet abban, hogy elvégzésük után hatékonyan tudja majd használni a szoftvert.



Webináriumok

graphisoft.com/learning/online-seminars/

Ismerje meg a GRAPHISOFT termékmegoldásait – vegyen részt világszerte elérhető képzéseinken!



Online képzések

www.graphisoft.hu/oktatas/

Ismerje meg az ARCHICAD-et saját tempójában internetes képzéseinken! A GRAPHISOFT által jóváhagyott tanfolyamok hangalámondással kísért videókat, részletes PDF-dokumentumokat és előkészített ARCHICAD tervfájlokat tartalmaznak a gyakorláshoz.



Online vizsgaanyagok

graphisoft.com/learning/online_certification/

Tesztelje tudását az online elérhető ARCHICAD teszttel! Ha 80%-nál jobb eredményt ér el, neve felkerül a dicsőségtáblára.



Tantermi képzések

www.graphisoft.hu/info/viszonteladok/partnerek/

Tegyen szert gyakorlatra az ARCHICAD használatát illetően oktató segítségével! A tantermi képzéseket forgalmazóink biztosítják.

GRAPHISOFT terméktámogatás

Nem sikerül megoldani egy adott problémát? A GRAPHISOFT kiterjedt tudásközpontjában megismerheti a tippeket és trükköket, a hatékonyabb munkafolyamatokat, valamint választ kaphat kérdéseire. Nem találja, amit keres? Forduljon ügyfélszolgálati munkatársainkhoz, akik örömmel segítenek az Ön problémájának azonnali megoldásában!



GRAPHISOFT Help Center

helpcenter.graphisoft.com

Internetes ARCHICAD tudásközpont. Az ARCHICAD funkcióit útmutatók és videók segítségével mutatjuk be. Folyamatosan bővülő Tippek és Trükkök cikkeinkben ismertetjük a hatékonyabb munkafolyamatokat. A műszaki feljegyzésekből megismerheti a legfrissebb technológiai újításokat. A problémák megoldását hibaelhárítási cikkeink segítik.



ARCHICAD-Talk

archicad-talk.graphisoft.com

Legyen tagja Ön is a GRAPHISOFT internetes felhasználói közösségének! Több ezer, a világ minden pontjáról származó felhasználónak teheti fel kérdéseit az ARCHICAD-del kapcsolatban. Cserébe Ön is segíthet az új felhasználóknak.



YouTube csatorna

youtube.com/archicad

Ismerje meg az ARCHICAD funkcióit a GRAPHISOFT hangalámondásos bemutató videóiból!



Ügyfélszolgálat

www.graphisoft.hu/info/viszonteladok/partnerek/

Helyi ügyfélszolgálatunk gyors és hatékony megoldást nyújt valamennyi felmerülő problémájára.