

REPORTAGE ARCHICAD,
LOGICIEL D'ARCHITECTURE DISTRIBUÉ PAR MODENA

ARCHICAD :

retour d'expérience positif pour Steinmetzdemeyer

MODENA présentait il y a quelques mois la version mise à jour d'ARCHICAD, solution de modélisation open BIM pour les architectes. Le distributeur exclusif pour la Belgique francophone et le Luxembourg se réjouit aujourd'hui des retours d'utilisateurs convaincus.

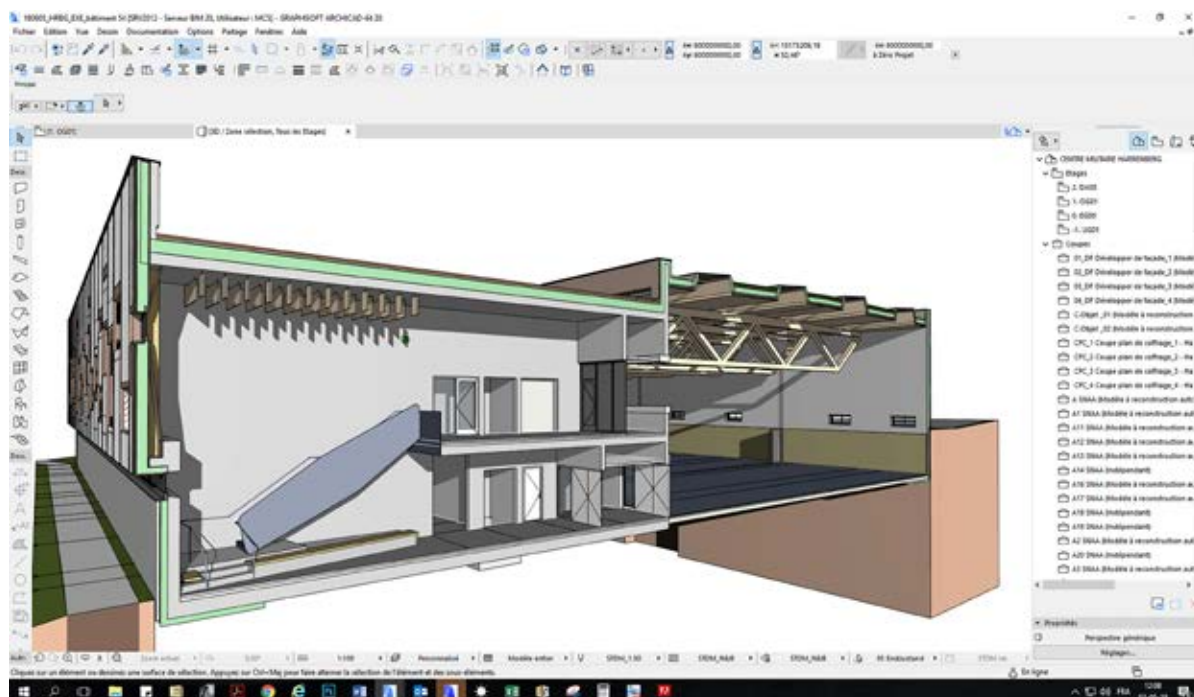


Image de travail réalisée dans ARCHICAD par les architectes de Steinmetzdemeyer.

Dans l'édition spéciale BIM de Neomag (#18), la rédaction développait les nouveaux outils améliorés ou intégrés à la version ARCHICAD 22: conception façade, conception algorithmique, valeurs de propriété définies par l'expression, profils paramétriques, performance visualisation pro et flux de travail open BIM, etc.

Pour les utilisateurs habitués aux logiciels 2D, les premiers pas avec ARCHICAD peuvent être déboussolants. Maîtriser les outils du logiciel permet toutefois une grande facilité de modélisation pour un résultat précis et facilement modifiable tout au long de la conception des projets. C'est pourquoi son distributeur propose des formations de base pour les débutants et du

perfectionnement ou des mises à jour pour les utilisateurs de longue date. Celles-ci peuvent durer de quelques heures à plusieurs jours et être dispensées directement dans les bureaux de l'architecte, à partir du matériel informatique auquel il est habitué.

Les plus réticents pourront se laisser convaincre grâce aux sessions ►



GRAPHISOFT®
ARCHICAD 22

ARCHICAD 22 se concentre sur le flux de travail de la conception architecturale et de la documentation des façades du bâtiment, murs rideaux. De plus, il introduit des améliorations significatives dans la modélisation, la gestion de l'information et la performance 2D.

Pour plus d'informations, contactez-nous
WWW.MODENA.BE

MODENA est distributeur exclusif d'ARCHICAD
et des solutions de GRAPHISOFT pour la Belgique
Francophone et le Grand-Duché du Luxembourg

BIM
INSIDE & OUT

gratuites de découverte proposées régulièrement en Belgique et au Luxembourg. Les dates des découvertes sont directement accessibles sur le site modena.be ou peuvent être planifiées à la demande.

L'atelier d'architectes urbanistes Steinmetzdemeyer utilise ARCHICAD depuis 2013 et est très satisfait du logiciel.

3 QUESTIONS À AURORE DEHENEFFE, ARCHITECTE ASSOCIÉE ET MANAGER CHEZ STEINMETZDEMEYER

Pour quelles raisons l'atelier Steinmetzdemeyer a-t-il choisi de travailler avec ARCHICAD depuis 2013 ?

Les projets sur lesquels nous travaillons présentent une envergure de plus en plus conséquente. Nous trouvons donc intéressant de disposer d'un logiciel qui permette de modéliser les bâtiments en trois dimensions. Cela nous

Quels sont les points forts d'ARCHICAD ?

La modélisation 3D, la génération automatique des coupes, etc. Par exemple, nous générons deux ou trois coupes d'ensemble sur un bâtiment et le logiciel permet de faire des coupes très rapides dans des endroits complexes et spécifiques pour avoir tout de suite une bonne visualisation des poutres, des retombées, des décalages de niveau, etc.

Grâce aux évolutions plus récentes du logiciel, nous avons une plus grande liberté dans la modélisation des escaliers notamment. Le logiciel intègre à présent également la modélisation des murs-rideaux. Ce sont des outils qui sont souvent utiles dans les grands projets.

C'est également un logiciel qui est compatible avec le format IFC (*Industry Foundation Classes*, indispensable pour travailler en *open BIM*, ndlr). Pouvoir générer ou importer des fichiers IFC nous facilite le travail avec les bureaux d'études.

ont procédé à des évaluations individuelles pour créer trois groupes selon les niveaux, de telle sorte que personne ne s'ennuie en revoyant des aspects déjà connus, et que les débutants s'y retrouvent également.

Les collaborateurs sont très satisfaits de la formation qui est orientée pratique. Chaque personne est devant un ordinateur et peut appliquer directement les explications du formateur. ●

Marie-Astrid Heyde

MODENA Luxembourg
54, Op Zaemer – Hall S
L-4959 Bascharage
Tél. : (+352) 20 30 15 56

MODENA Belgique
3, boulevard Henri Rolin
B-1410 Waterloo
Tél. : (+32) (0)2 344 82 82

LES COLLABORATEURS SONT TRÈS SATISFAITS DE LA FORMATION QUI EST ORIENTÉE PRATIQUE.

permet d'être plus précis, de procéder plus facilement à des vérifications – d'autant plus que les grands bâtiments sont généralement beaucoup plus complexes –, de gagner du temps pour produire les coupes ou les élévations directement en relation avec les plans, etc.

Certains de nos collaborateurs avaient eu l'occasion de travailler avec ce logiciel durant leurs études ou dans leurs précédentes expériences, d'autres confrères nous ont également conseillé ce logiciel bien plus avancé que l'outil 2D que nous utilisions jusque-là.

De quelle manière les collaborateurs ont-ils été formés à son utilisation ?

Dès le départ en 2013, nous avons mis des formations en place en interne. Entre-temps, de nouveaux collaborateurs ont rejoint le bureau et le logiciel a fortement évolué, donc depuis avril les équipes de MODENA forment nos équipes. On a en effet souhaité faire une mise à niveau de l'ensemble de nos équipes pour qu'elles progressent et puissent toutes utiliser le panel d'outils qu'offre ARCHICAD. Les formateurs de MODENA